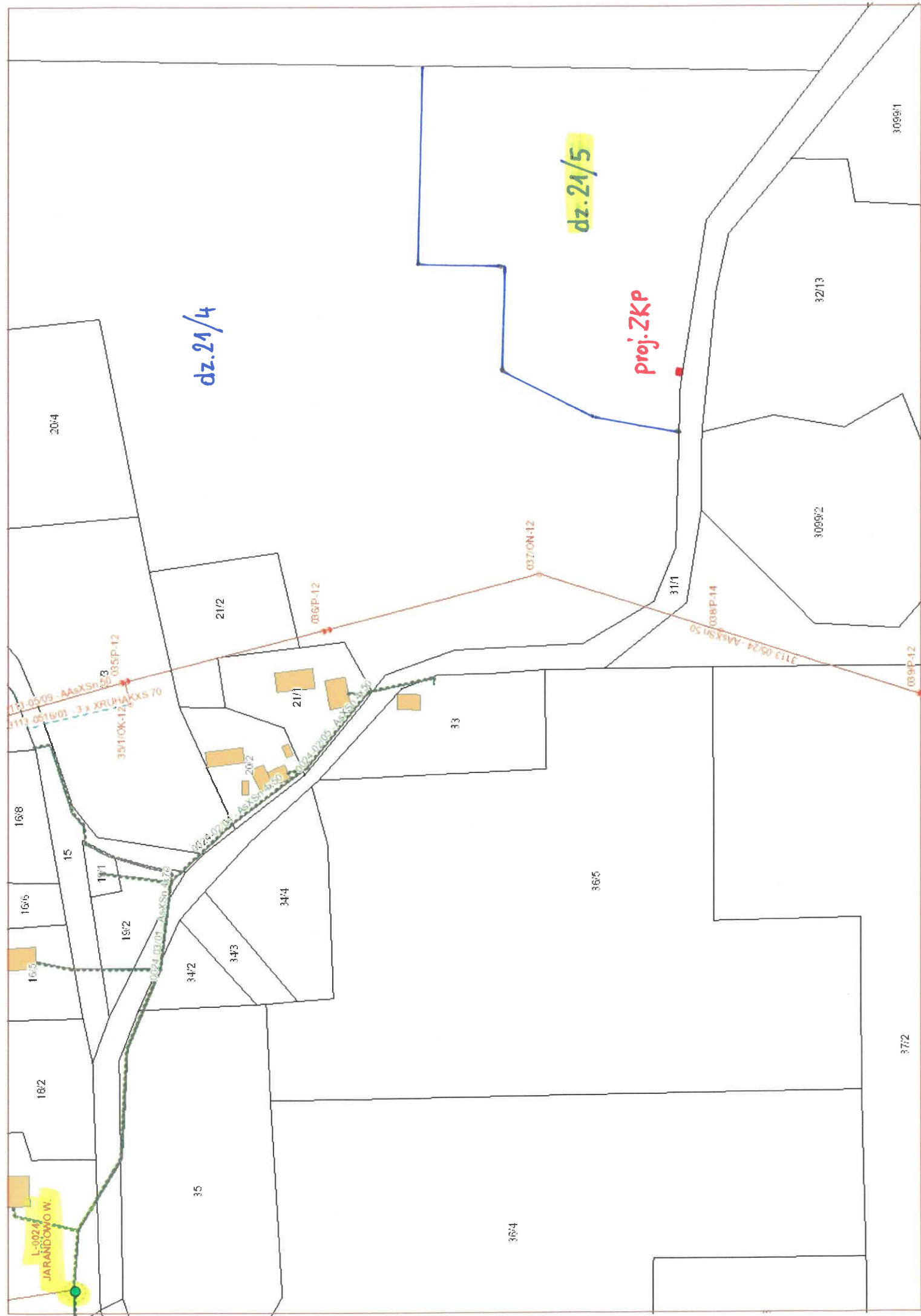


Załącznik do  
warunków przyłączenia  
Nr. P/25/02/844

marca 20, 2025





dz. 21/4

dz. 21/5

proj. ZKP

31/1

32/13

30592

32/13

3113 0524 AAKXSN 50

038P-14

087ON-12

036P-12

21/4

002 40206

08Nal0

SKJardanowo dz. n. 33

002 40206

08K-10

33

30591



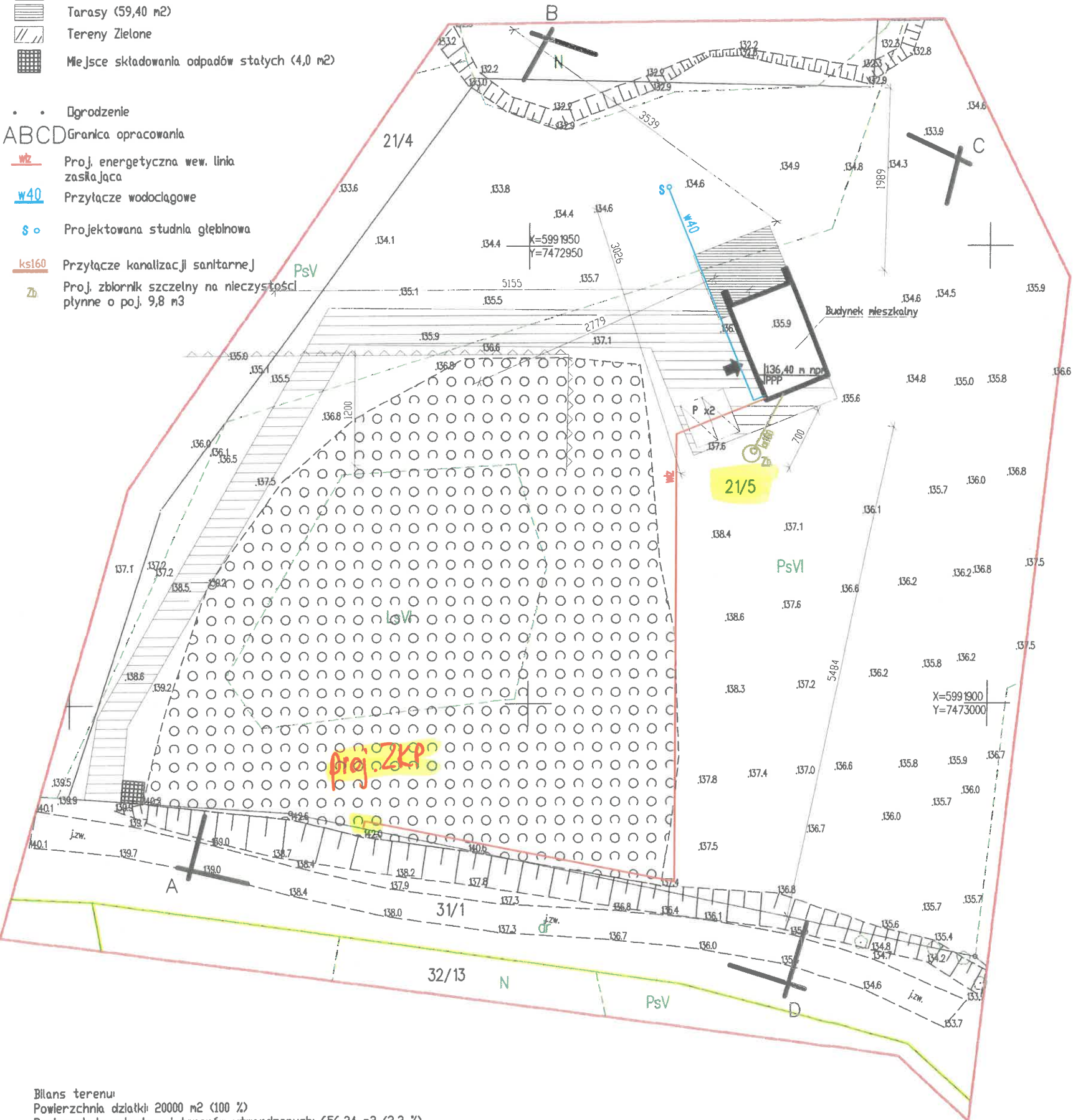
LEGENDA

- Projektowany budynek mieszkalny (81,24 m<sup>2</sup>)  
Dojazdy i chodniki utwardzone (511,60 m<sup>2</sup>)  
Tarasy (59,40 m<sup>2</sup>)  
Tereny Zielone  
Miejsce składowania odpadów statych (4,0 m<sup>2</sup>)

• • • Ogrodzenie

ABCD Granica opracowania

- wz** Proj. energetyczna wew. linia zasilaająca  
**w40** Przyłącze wodociągowe  
**S** Projektowana studnia głębinowa  
**ks160** Przyłącze kanalizacji sanitarnej  
**Zb** Proj. zbiornik szczelny na nieczystości płynne o poj. 9,8 m<sup>3</sup>



Bilans terenu:  
Powierzchnia działki: 20000 m<sup>2</sup> (100 %)  
Powierzchnia zabudowy i terenów utwardzonych: 656,24 m<sup>2</sup> (3,3 %)  
Powierzchnia terenów biologicznie czynnych: 19343,76 m<sup>2</sup> (96,7 %)

MAPA DO CELÓW PROJEKTOWYCH

Skala 1:500

Powiat:		lidzbarski
Jednostka ewidencyjna	identyfikator	280903_2
	nazwa	Lidzbark Warmiński
Obręb ewidencyjny	identyfikator	280903_2.0035
	nazwa	Jarandowo
Nr działki ewidencyjnej		21/5
Miejscowość		Jarandowo
Sektoria mapy		7.2.14.17.19.11
Nazwa układu współrzędnych	prostokątnych płaskich	2000 strefa 7
	wysokości	PL-EVRF2007-NH
Oznaczenie zgłoszenia pracy geodezyjnej		GKK-O-ZG.6640.457.2025
Zakres opracowania		
Stan mapy aktualny na dzień		16.07.2025r.

UWAGA: Wykonanie niniejszej mapy nie było poprzedzone ustaleniami dotyczącymi występowania służebności gruntowych obciążających grunty położone w granicach projektowanej inwestycji budowlanej.

UWAGA: Nie wyklucza się istnienia w terenie innych nie wykazanych na niniejszej mapie urządzeń podziemnych, które nie były wcześniej zgłoszone do inwentaryzacji powykonawczej.

UWAGA: Przebieg granic pochodzi z danych PODGK  
UWAGA: Kolorem żółtym podkreślono granice, które nie mają ustalonego stanu prawnego lub nie spełniają warunku dokładnościowego błędu położenia punktów granicznych.

GEODETA PARTNER SP. Z O.O.  
Stary Dwór 18G  
11- 040 Dobre Miasto  
NP: 739-39-36-043 REGON: 3853015700000

GEODETA UPRAWNIONY  
mgr inż. Artur Fedorczyk  
upr. zaw. GKK nr 21881

Oświadczam, że niniejszy dokument został opracowany w wyniku prac geodezyjnych i kartograficznych, których rezultaty zawiera operat techniczny pozytywnie zweryfikowany. Jestem świadomy odpowiedzialności karnej za złożenie fałszywego oświadczenia.

identyfikator zgłoszenia prac geodezyjnych	GKK-O-ZG.6640.457.2025
Organ służby geodezyjnej, który otrzymał zgłoszenie	Starosta Lidzbarski
Wykonawca prac geodezyjnych	GEODETA PARTNER SP. Z O.O. Stary Dwór 18G 11- 040 Dobre Miasto
Nr oraz data sporządzenia dokumentu zawierającego wynik pozytywnej weryfikacji	PROTOKÓŁ NR GKK-O-ZG.6640.457.2025_2 2025-07-23
Imię i Nazwisko oraz nr uprawnień zawodowych kierownika prac	Artur Fedorczyk nr uprawnień 21881

Budynek mieszkalny jednorodzinny BERGEN

Jarandowo dz. nr 21/5

Obiekt: Obręb 0035, gmina Lidzbark Warmiński.

Signature Not Verified Katarzyna Owsik

Dokument podpisany przez Artur Fedorczyk

Data: 2025.07.23 16:56:35

Nr projektu :

28/PB/25

Data :

10.2025

Faza projektowania:

BUDOWLANA

Branch:

ARCHITEKTURA

Skala:

1:500

Nr rysunku:

A/0

PLAN ZAGOSPODAROWANIA TERENU

Nazwa rysunku	
mgr inż. arch. Jakub Członkowski	Architekt:
UAN-N/8346/82/10/87 spec. architektoniczna B/O	
mgr inż. Bartosz Kretekowski	Instalacje Sanitarne:
B/P/028/P/004/08 - do proj. B/O w spec. Instalacji w zakresie sieci, instalacji i urządzeń ciepłych, wentylacyjnych, grzewczych, wodociągowych i kanalizacyjnych	
mgr inż. Arkadiusz Kosiński	Proj. branża elektryczna:
B/P/014/P/006/08 - do proj. B/O w spec. Inst. w zakresie sieci, instalacji i urządzeń elektrycznych i elektroenergetycznych	